

红外热像仪

Infrared Thermal Imaging Camera

超分辨·高像素 型号

InfReC R550 series

高速 超分辨 高感度 高精度 USB传送

最快20Hz的高速采样(R550-Pro)

※R550PRO:PC实时传送

- 120Hz: 160×120窗口显示时
- 60Hz: 320×240窗口显示时
- 30Hz: 640×480窗口显示时

PC自动视频录像功能

- 外部触发信号控制软件自动开始视频录像

复数枚图像的超分辨处理实现120像素的高分辨率

- 记录像素 1280×960像素 超分辨率(SR)模式
640×480像素
- 空间分辨率 0.58mrad相当 超分辨率(SR)模式

样适用于各种场合的多种镜头

- 21μm近拍放大镜头 ■52μm近拍放大镜头
- 2倍望远镜头 ■2倍视角放大镜头 ■3倍视角放大镜头

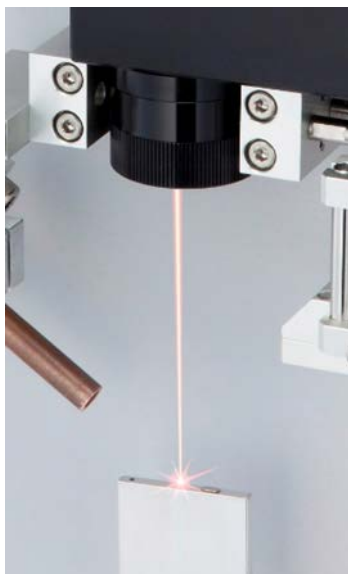
应用不同的两种型号

- R550-PRO 测量范围 -40~2000°C
适用于评价·分析等高温物体的温度测量的多功能R&D用型号
- R550 测量范围 -40~650°C
适用于电力设备、工厂设备的点检的设备诊断用型号

相同档次产品
实现最高速度的采样!

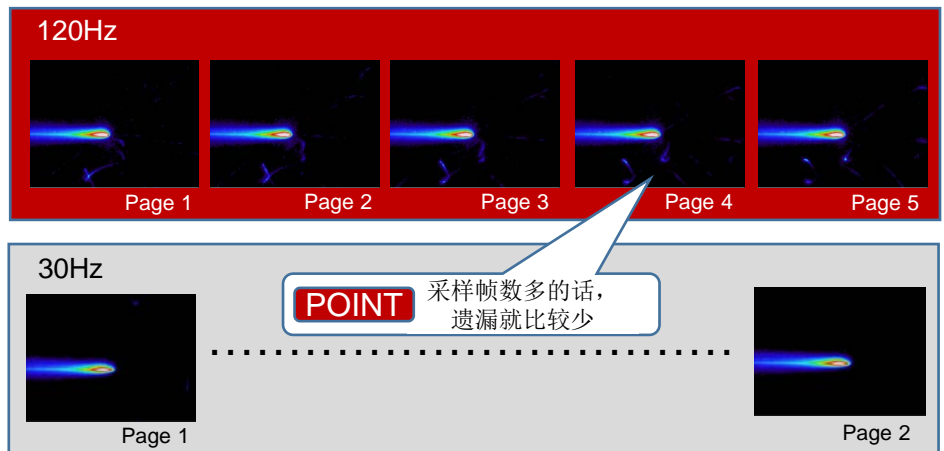


支持焊接过程中的监测



激光焊接示意图

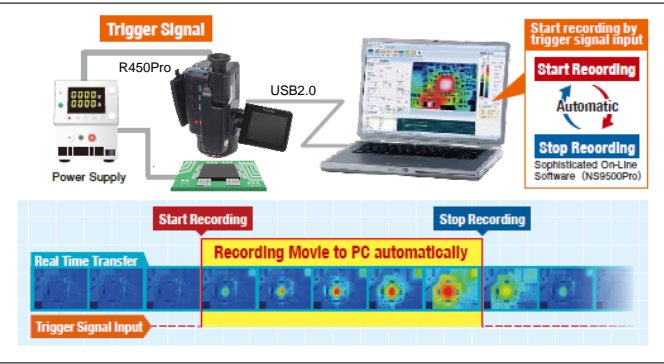
高速120Hz采样时，
可以确认细小飞溅的发生状况及热影响的状态。



激光焊接监测例 (对象物: 不锈钢、激光输出: 250W、扫描50mm)

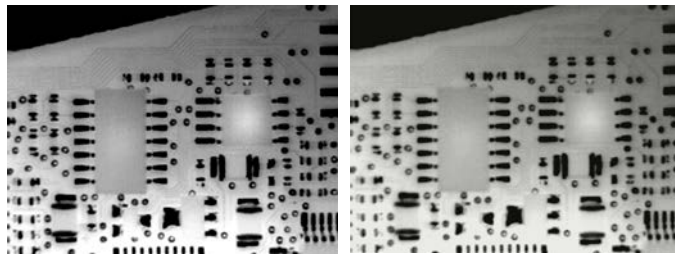
自动视频录像功能

- 外部触发信号输入自动开始视频录像（连接PC）
- 不需要构筑 I/O 系统，与试验装置及现场设备进行数据采样



最高记录120万像素的图像(SR模式)

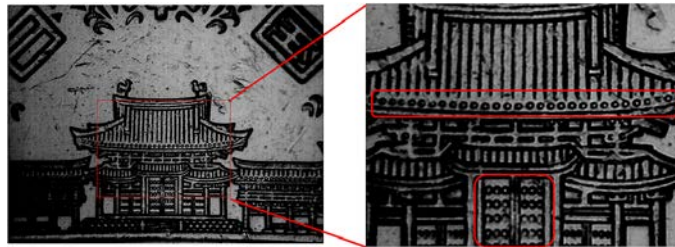
- 120万像素 (SR模式图像、数字化聚焦x2.0)
- 30万像素 (通常模式图像、数字化聚焦x2.0)



选配的广角和近拍镜头实现鲜明的测量



21μm近拍放大镜头（分辨率21μm）



可以鲜明的拍摄到微细样样的物体

测量距离和视角的大小

视野范围和分辨率与处理距离等倍。

镜头种类		2倍望远镜头	标准镜头	2倍视角放大镜头	3倍视角放大镜头
距离1m	视野范围(H)×(V)	29×22cm	57×42cm	128×92cm	211×149cm
	空间分辨率	标准模式 0.45mm	0.9mm	1.74mm	3.1mm
	超分辨率 (SR) 模式	0.30mm	0.6mm	1.16mm	2.1mm

★记载的红外热像仪装置属于「目录管制产品」。带出日本时，需要日本政府的输出许可，需要办理相应的申请，输出同盟国（经济产业省；输出贸易管理令别表第3表）以外的国家和地区时，（根据用途/销售方）需要办理日本政府的许可。
●记载的公司名称及商品名称是各公司的注册商标。●彩页中有合成画面。●记载的规格·样式·价格等有变更时，恕不另行通知。

主机规格

功能	R550Pro	R550Pro-D	R550	R550-D	
传感器	平面非冷却传感器（微辐射热测量计）				
测量波长	8 to 14μm				
测量温度范围	-40 to 2000* C			-40 to 650* C	
温度分辨率	0.025* C at 30* C (画质改善时)				
温度精度	±1* C†				
帧频	30Hz/60Hz*2/120Hz*3	7.5Hz	30Hz	7.5Hz	
传感器像素	640(H) × 480(V) pixels				
记录像素	标准: 640(H) × 480(V), 超分辨率(SR模式): 1280(H) × 960(V) *4				
测量视角	32* (H) × 24* (V) (标准镜头)				
空间分辨率	标准: 0.87mrad 超分辨率 (SR模式): 0.58mrad相当 *5				
测量距离范围	10cm to infinity (标准镜头) *6				
聚焦	自动/手动				
自动功能	自动量程/自动聚焦/全自动				
色板	7种 (彩虹色、琥珀色、虹彩色、热铁色、光亮色、白热色、黑热色)				
阶层显示	256 / 32 / 16 / 8 阶层				
可视图像	CMOS 500万像素				
可视图像合成	并列、FUSION(透过合成)、图像重叠(透过合成)				
显示功能	1~8倍连续数字化聚焦 (滚动显示位置的功能)、网格显示、同时显示9个画面 (静止图像读取时)				
画质改善	去除干扰、平均化 (去除残像功能)、边缘强调				
点温度测量	可移动点动点×10、温度搜寻 (最高×1、最低×1)、2点间温度差				
区域内温度测量	BOX 5 (各区域内的最高、最低、平均温度)			N/A	
直线上的温度曲线	水平 / 垂直 / 水平+垂直				
报警功能	报警显示、报警音、颜色报警(ISO)、报警记录			N/A	
温度补偿功能	放射率补偿、环境、背景温度补偿、距离补偿			N/A	
放射率补偿	多点放射率补偿、放射率表功能			N/A	
漂移稳定	反向计算放射率功能			N/A	
记录媒介	SD卡、对应SDHC				
数据形式	静止画面: 附带温度数据的JPEG、14bit(可视图像) 视频: SVX文件(专用)				
数据记录	静止画面 (附带温度表的JPEG、14bit)、同时记录可视图像				
记录输出	超分辨率(SR模式)	Yes			
	快速宽幅图像模式	横向约100* 相当/纵向约75* 相当			
	SD视频记录	Max 3Hz	N/A		
	间隔记录	3秒~60分钟间隔、同时记录可视图像			
	外部触发记录	Yes			
	声音记录	30秒			
	文本记录	最多128文字 (SD卡读入热图像时附带)			
	USB接口	USB2.0			
	主存储器	Yes			
	视频传送	红外图像: 最高、30Hz、同时记录可视图像 *7			
窗口数据传送	W1: 640 × 240 W2: 640 × 120	N/A			
自动记录功能	外部触发的自动记录功能			N/A	
录像输出	NTSC / PAL 切换				
报警输出	空接点信号				
外部触发输入	脉冲信号				
显示屏	3.5英寸彩色液晶 (倾斜机构、亮度调整功能)、彩色液晶视窗 (倾斜机构)				
摄影辅助功能	无线遥控器、激光线 (红色、级别2、IEC 60825-1 2007/2014)、LED灯				
环境	使用环境温度/湿度: -15* C to 50* C, 90%RH (无结露) 保存温度/湿度: 40* C to 70* C, 90%RH (无结露)				
EMC	29.4m/sec² (3G)、294m/sec² (30G) CE适合规格 (级别A) 防尘、防水构造				
其他	电池使用时间: 2.5小时 AC电源: 100V ~ 220V AC, 50/60Hz 尺寸: 约 H12mm × W105mm × D195mm (不包括凸起部位) 重量: 约 1.3kg (包括电池) 标准附属品: 外壳、SD卡、USB线缆、无线遥控器、把手带、背带、镜头盖、操作说明书、免费体验版软件 (CD-ROM)、电池 标准附属PC软件: InfReC Analyzer NS9500Professional InfReC Analyzer NS9500Standard *8				

电源配件

R550系列不包括交流适配器、充电器和电源线。订购R550时，请同时采购相应的电源配件。

Item	Model	Specification/remarks
Power Kit	PKA-110VGM(US)	For 100 to 120V region (US)
	PKA-110VGM	For 100 to 120V region (Taiwan)
	PKA-220VGM	For 220 to 240V region (Europe and Asia)
		AC adapter x 1, battery charger x 1 and AC cable x 2

选配

名称	型号	规格·备注
镜头	2倍望远镜头	IRL-TX02D 视角: 16° (H) × 12° (V)
	2倍视角放大镜头	IRL-WX02D 视角: 64° (H) × 48° (V)
	3倍视角放大镜头	IRL-WX03D 视角: 96° (H) × 72° (V)
	21μm近拍放大镜头	IRL-C021UB20 视野: 13mm (H) × 10mm(V)、工作距离: 20mm
	52μm近拍放大镜头	IRL-C052UB 视野: 33mm (H) × 25mm(V)、工作距离: 56mm
配件	AC适配器	RC60G-09D-110V(US)/110V/220V 110V(US), 110V, 220V
	电池	2UR18650F 2500mAh, 使用时间: 2小时
	充电器	NC-LSC05-110V (US)/100V/220V 110V(US), 110V, 220V
	液晶屏	IRU-F01A



上海仁厚电子有限公司
Shanghai Kind Electronics Co., Ltd.

NEC AVIO InfReC R550 series 专家级红外热成像仪

设计特点: 翻转屏、独立取景器、双拍摄按键、120Hz高速采样。

上海仁厚电子有限公司专注于铸造、冶金、建筑、电子行业红外热成像非接触式测温应用技术，欢迎各位专家咨询探讨。

联系人: 谢经理 18918634807 全国 (微信同号)

胡经理 18069085128 宁波

更多信息请浏览: www.kindcn.com

公司地址: 上海市静安区汶水路658号 200443

Tel: 86-021-51870961 / 56419883

E-mail: ada@kindcn.com

昆山办: 昆山市花桥镇光明路398号

宁波办: 宁波江北长兴路199号宁波物联产业园4号楼